

Baut keinen scheiß



Grundlagen des nachhaltigen und zirkulären Bauens

ARCHITECTS FOR FUTURE



Gemeinsam für einen nachhaltigen Wandel im
Bausektor. JETZT!

Über Uns

- Solidarisch zur Fridays for Future Bewegung
- Für die Einhaltung des 1,5° Ziels
- In und mit der gesamten Baubranche beschäftigt
- Ehrenamtlich und gemeinnützig, überparteilich und demokratisch
- Ziel: Nachhaltiger Wandel der Baubranche

Unsere drei Schwerpunkte

Öffentlichkeitsarbeit



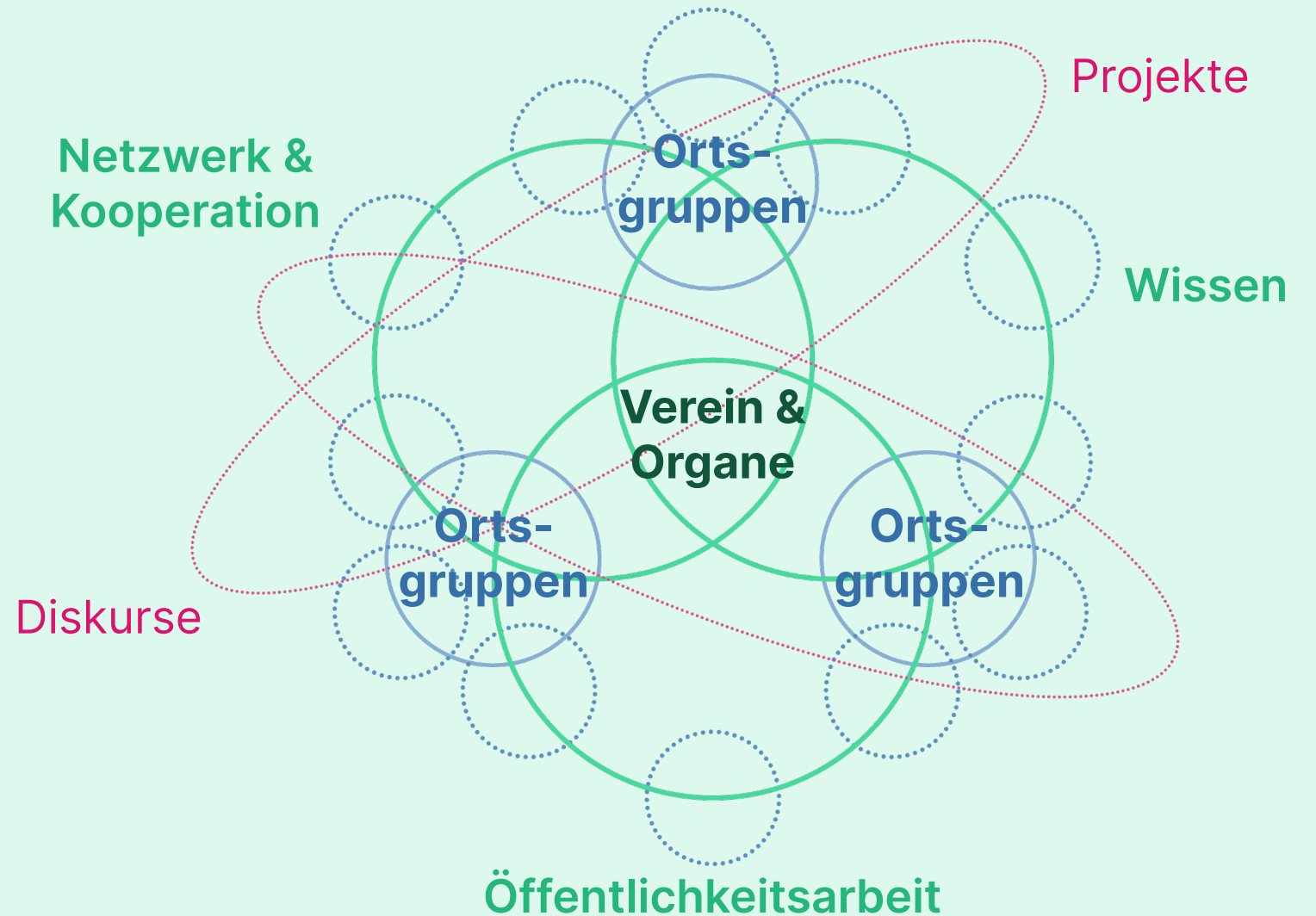
Netzwerk



Wissen

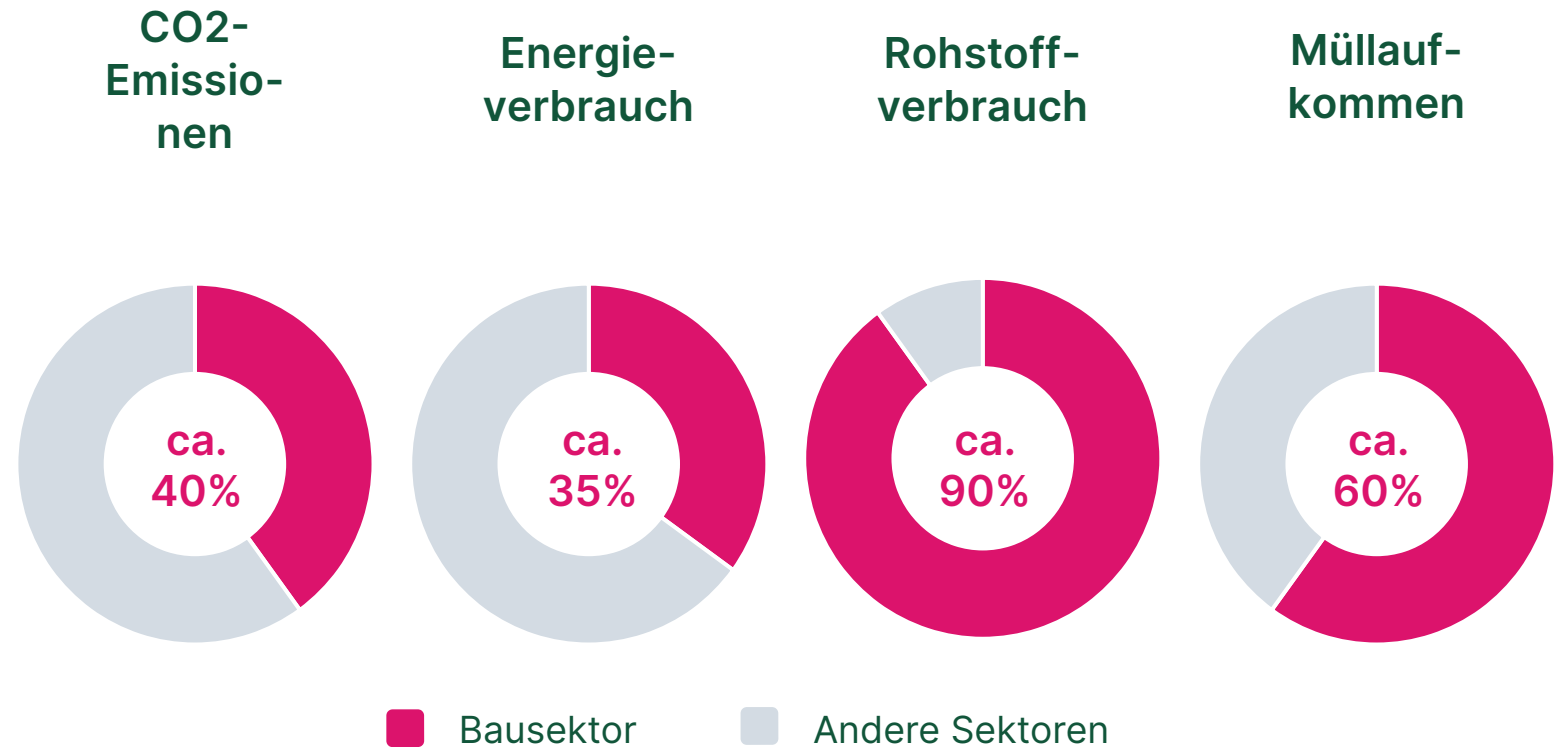


A4F Organisation



Anteil des Bauwesens

Der Gebäudesektor ist der Klima- und Ressourcenhebel!



Quelle: BMUV (2016)

Ohne **Bauwende**:
keine **Ressourcenwende**,
keine **Energiewende** und
keine **Klimawende!**

Nachhaltigkeit

Laut Umfrage des Umweltbundesamtes kennen nur 10% der Bürger:innen die Bedeutung des Wortes Nachhaltigkeit.

Jedoch neun von zehn Angesprochenen finden das, was sie nicht zu erklären wissen, trotzdem gut.

LIDL
Lidl lohnt sich.

DOPPELSIEG IN QUALITÄT & NACHHALTIGKEIT

MONTAG, 4.4. BIS SAMSTAG, 9.4.

FAIRGLOBE

FAIRTRADE

**FRUCHTHANDEL MAGAZIN
RETAIL AWARD 2016
DEUTSCHLANDS
NUMMER EINS
FÜR OBST UND
GEMÜSE ★★★
KATEGORIE BIOGUT**

LIDL ★★★

Mehr Informationen zum
Fairtrade-Award 2016 finden Sie
auf www.lidl.de/fairtrade

Wir sind offizieller Lebensmittel-Partner des **DHB**
etixx **5 am Tag**

Dr. Oetker
Ristorante Pizza/
Bistro Flammkuchen
Versch. Sorten
Je 330-g-/355-g/
235-g-Packung
1 kg = 5,70/5,30/
100 g = -,80

Aktion
1.88

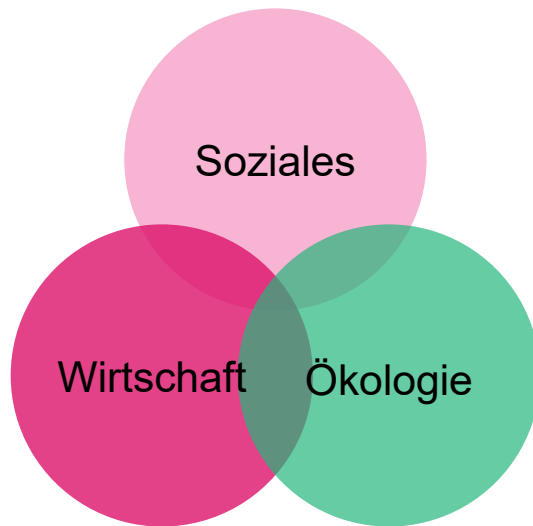
Vittel 6er-Pack
Je 6x 2-l-Flasche
zzgl. 1,50 Pfand
1 l = -,25
Dieser Artikel
steht u-75 in Einzelverpackung!

**Schmetterlingsorchidee
(Phalaenopsis)**
In verschiedenen Blütenfarben
Höhe: mind. 60 cm
Je 12-cm-Topf

2-Sieger

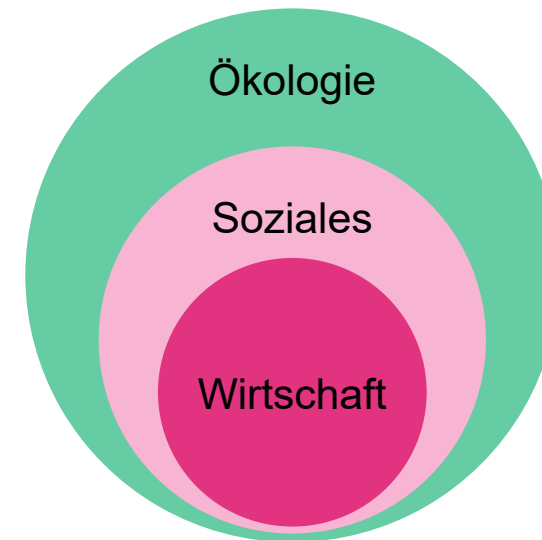
5 am Tag

Drei-Säulen-Modell



Nachhaltigkeit kann nur bei gleichwertiger Rücksichtnahme aller Bereiche erreicht werden.

Vorrangmodell



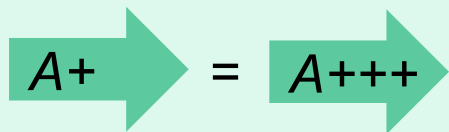
Keine Wirtschaft ohne eine Gesellschaft, keine Gesellschaft ohne Ökologie.

Wie bauen wir nachhaltig?

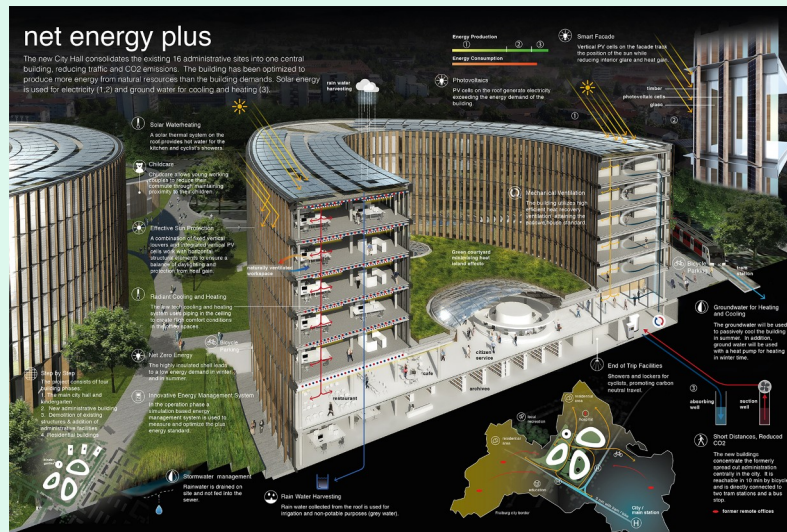
Besser – Anders – Weniger

Nachhaltigkeitsstrategien

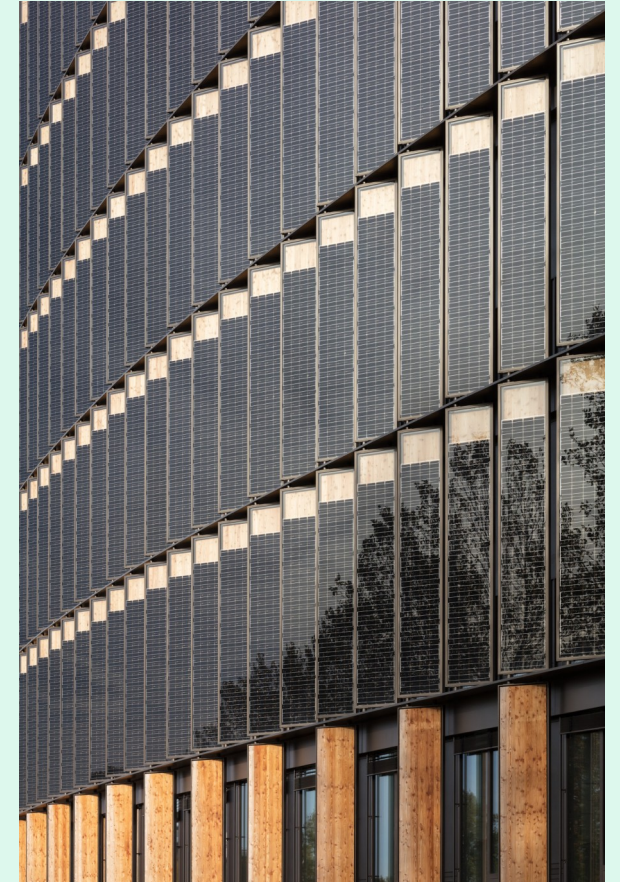
Effizienz = besser



Verbesserung des Verhältnisses von eingesetztem Aufwand zu generiertem Nutzen.

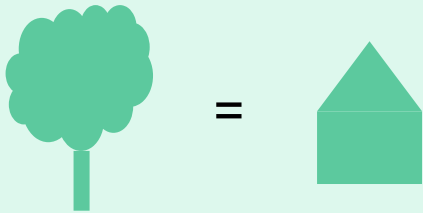


Fotos: Ingenhoven Architects, Rathaus Freiburg (2017)



Nachhaltigkeitsstrategien

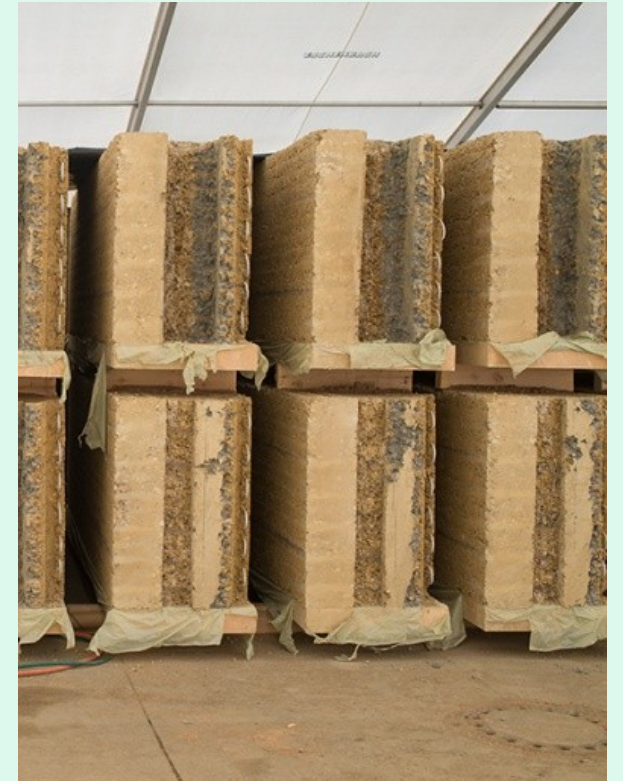
Konsistenz = anders



Einsatz naturverträglicher
Technologien/ Verfahren, welche
vorhandene Stoffe und Leistungen
der Ökosysteme nutzen.

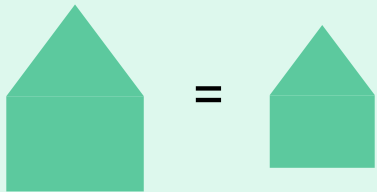


Fotos: Lehm Ton Erde Baukunst GmbH, Architekten: haas cook zemmrich,
Alnatura Campus (2017) in Darmstadt, dt. Nachhaltigkeitspreis 2019



Nachhaltigkeitsstrategien

Suffizienz = weniger



Geringerer Verbrauch von Ressourcen durch eine geringere Nachfrage nach Gütern.

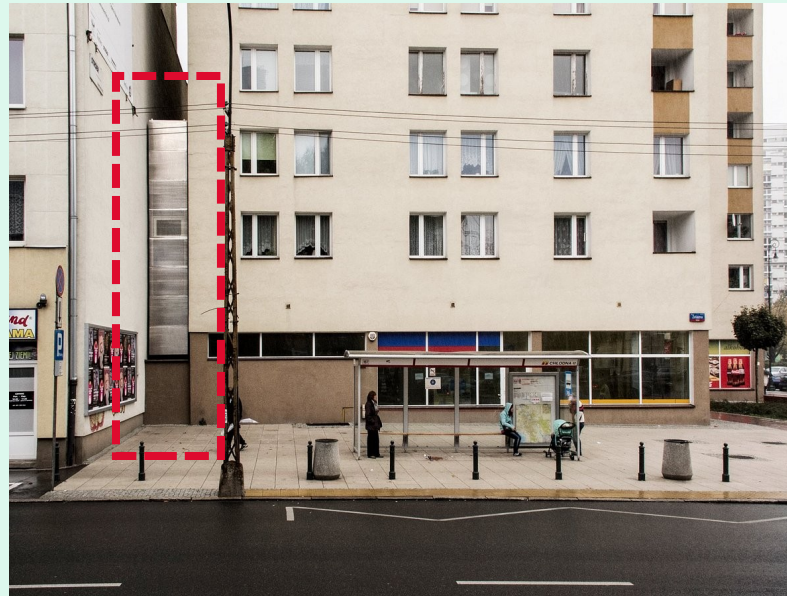
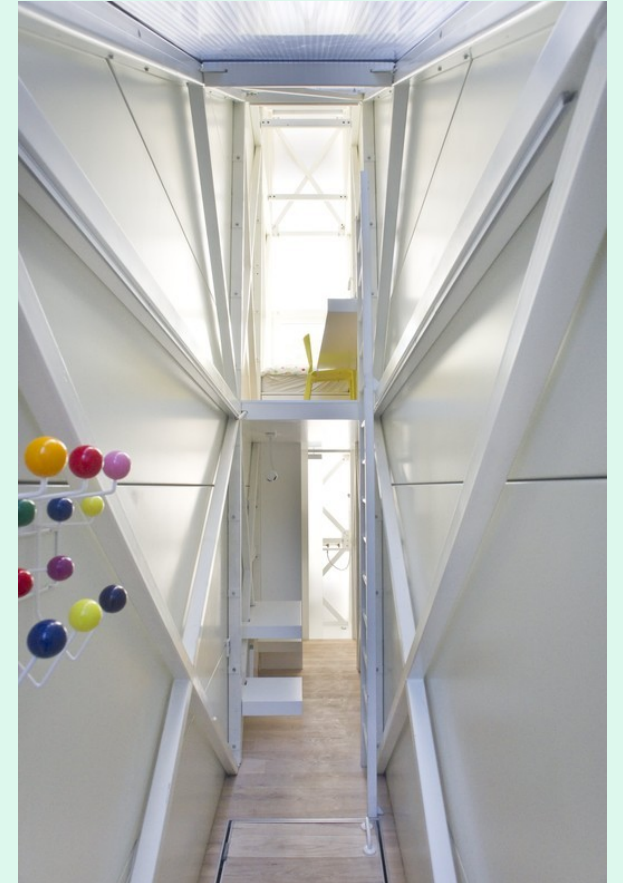


Foto: Centrala Kollektiv/ Jakub Szczesny, Keret House, Warschau, Polen (2009)

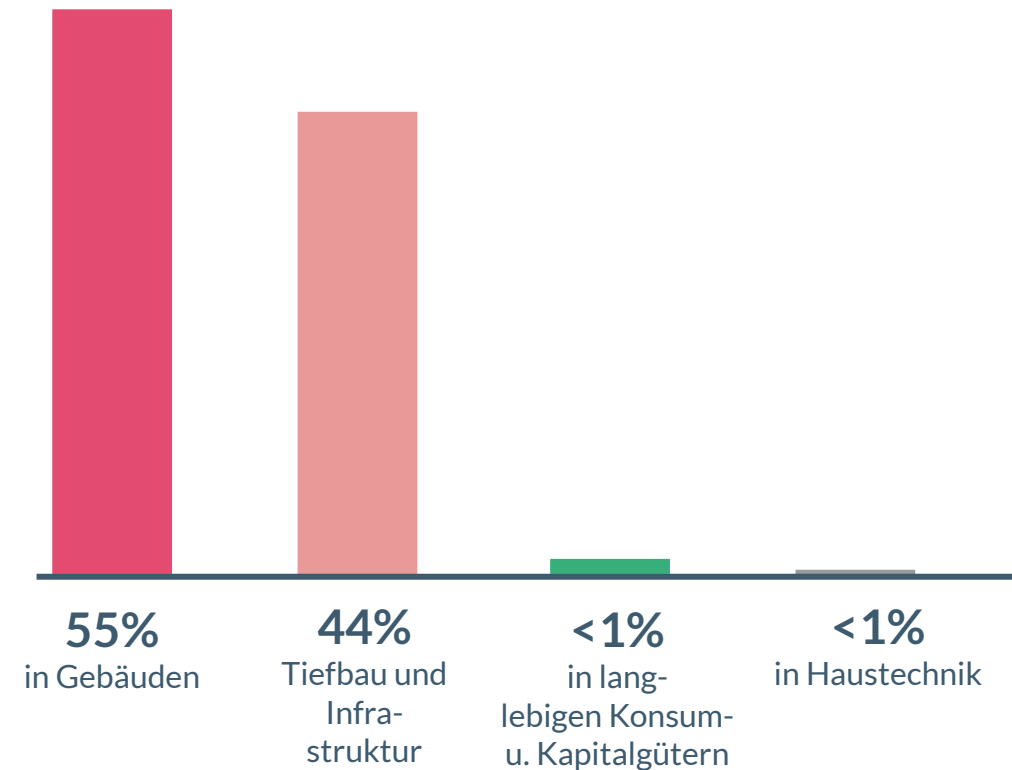


RESSOURCENVERBRAUCH

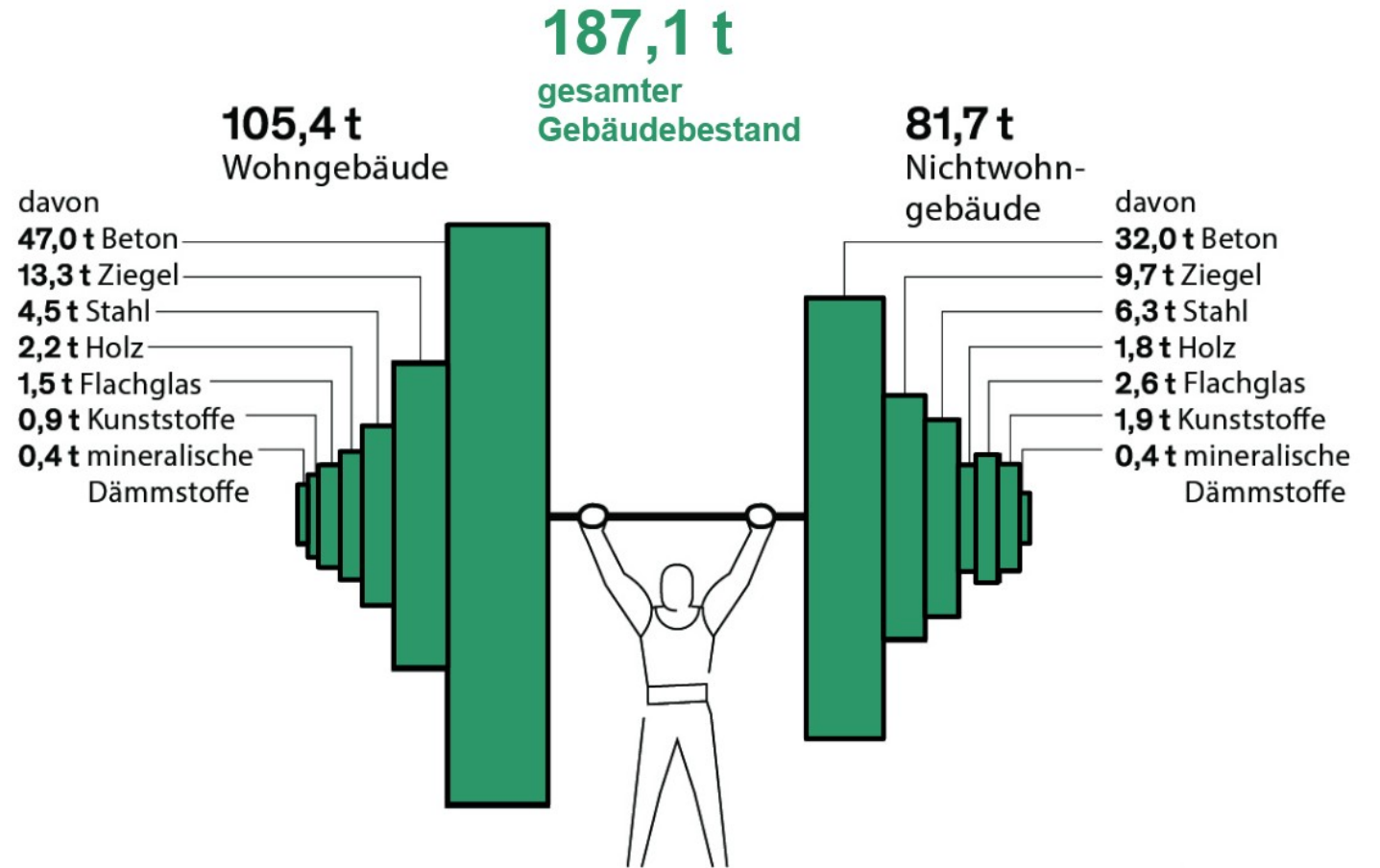


99 % der von Menschen verarbeiteten Materialien sind in Bauwerken gebunden.

Quelle: Umweltbundesamt, 2017



Materialbestand



Materialbestand Gebäude pro Einwohner in Deutschland 2016

Bild: Baukulturbericht 2018-19

RESSOURCENVERBRAUCH



**„88% aller Bau- und Abbruchabfälle
wurden 2020 recycelt“**

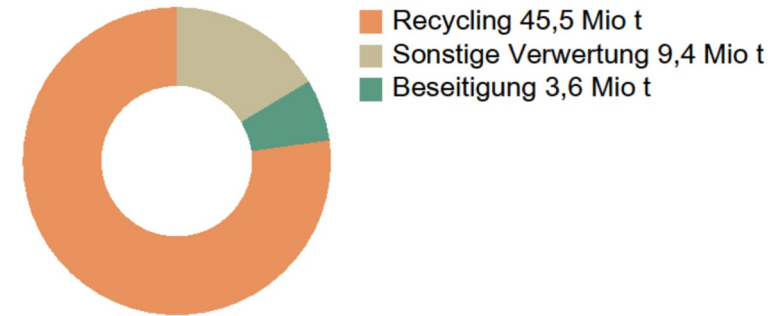
Statistisches Bundesamt

RECYCLING

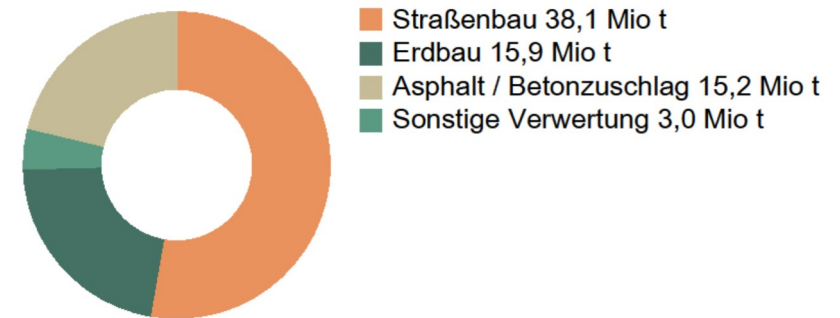


Quelle: Bund-Naturschutz (2021) [Foto: Wolfilser - stock.adobe.com]

Verbleib von Bauschutt 2016



Verbleib der Recycling-Baustoffe 2016

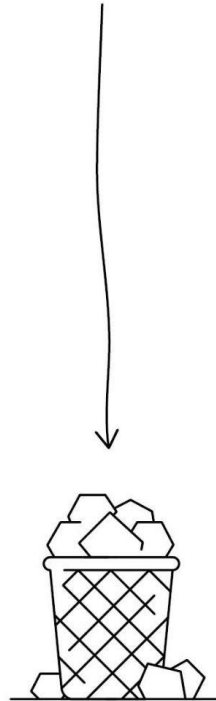


Quelle: Monitoring-Bericht Kreislaufwirtschaft Bau (2021)

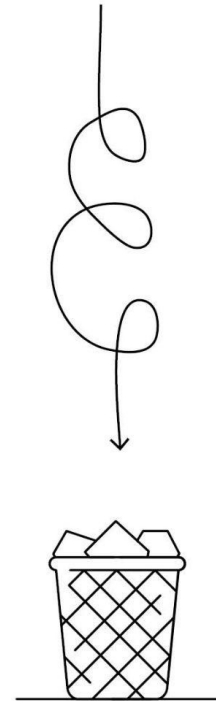
FAZIT

Nachhaltigkeit als Entwicklung

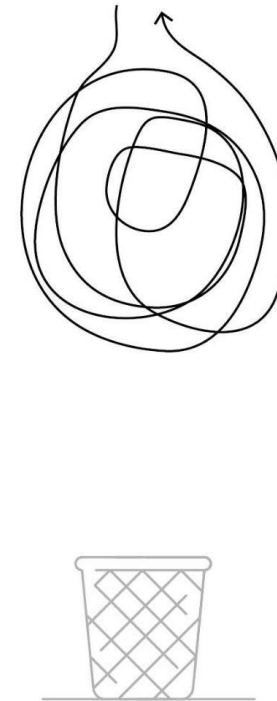
Linear-
wirtschaft



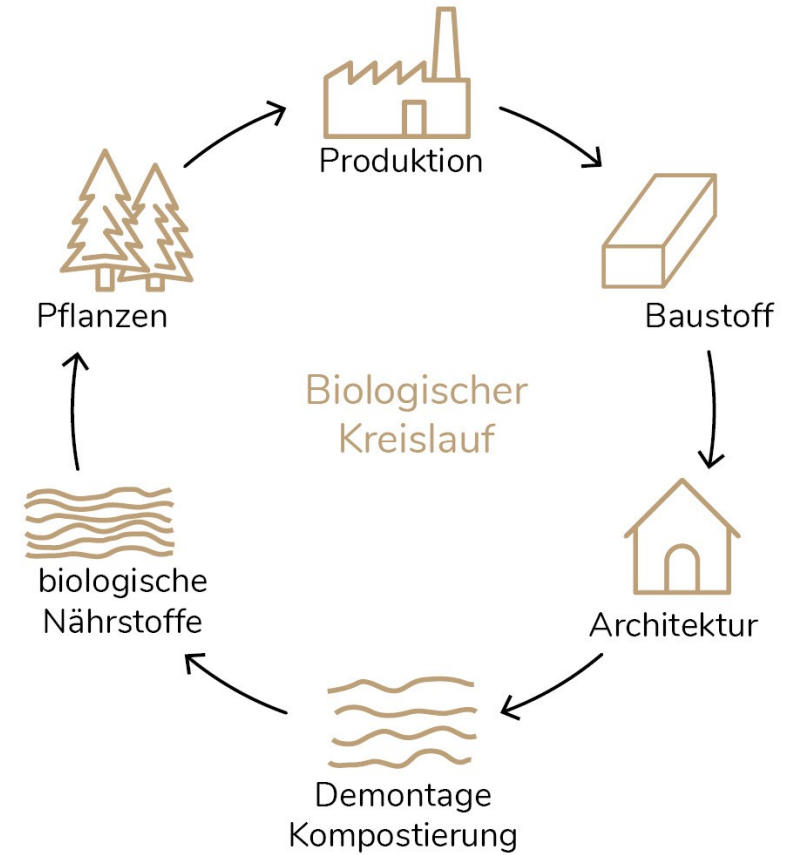
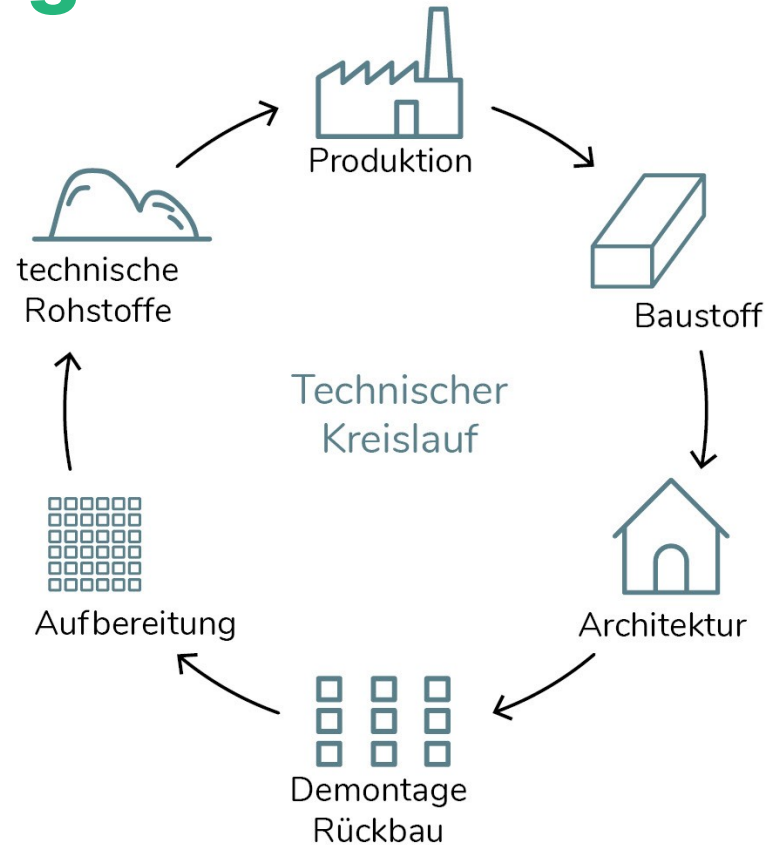
Recycling-
wirtschaft



Kreislauf-
wirtschaft



Kreislauffähiges Bauen



eigene Darstellung, nach Vorlage von: Atlas Recycling - Gebäude als Materialressource

NACHHALTIGKEIT

Kreislauffähiges Bauen



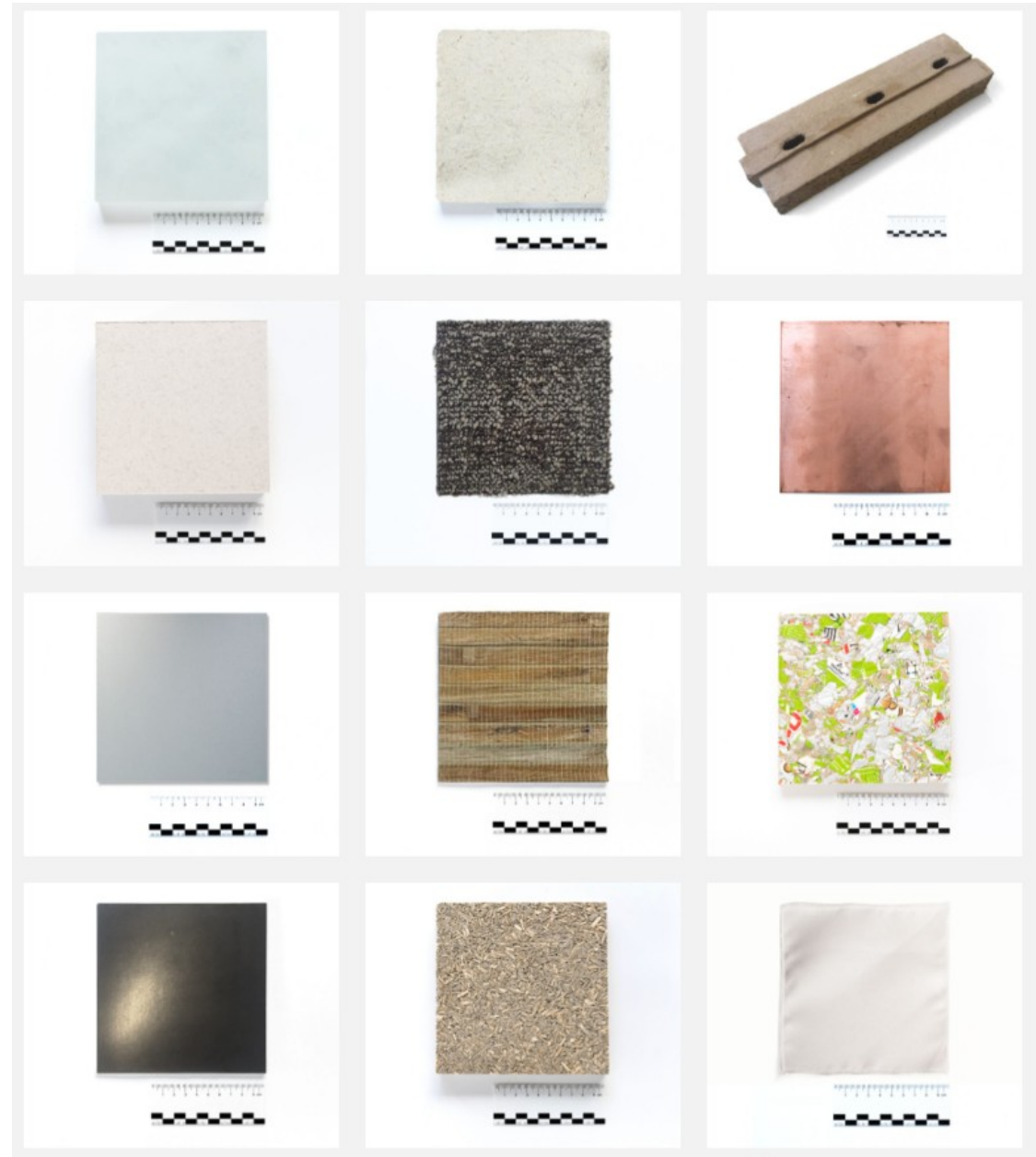
Bilder: Bureau SLA, Filip Dujardin

NACHHALTIGKEIT

Kreislauffähiges Bauen



Bilder: Zoey Braun, nest-umar.net



Fläche ist eine endliche Ressource

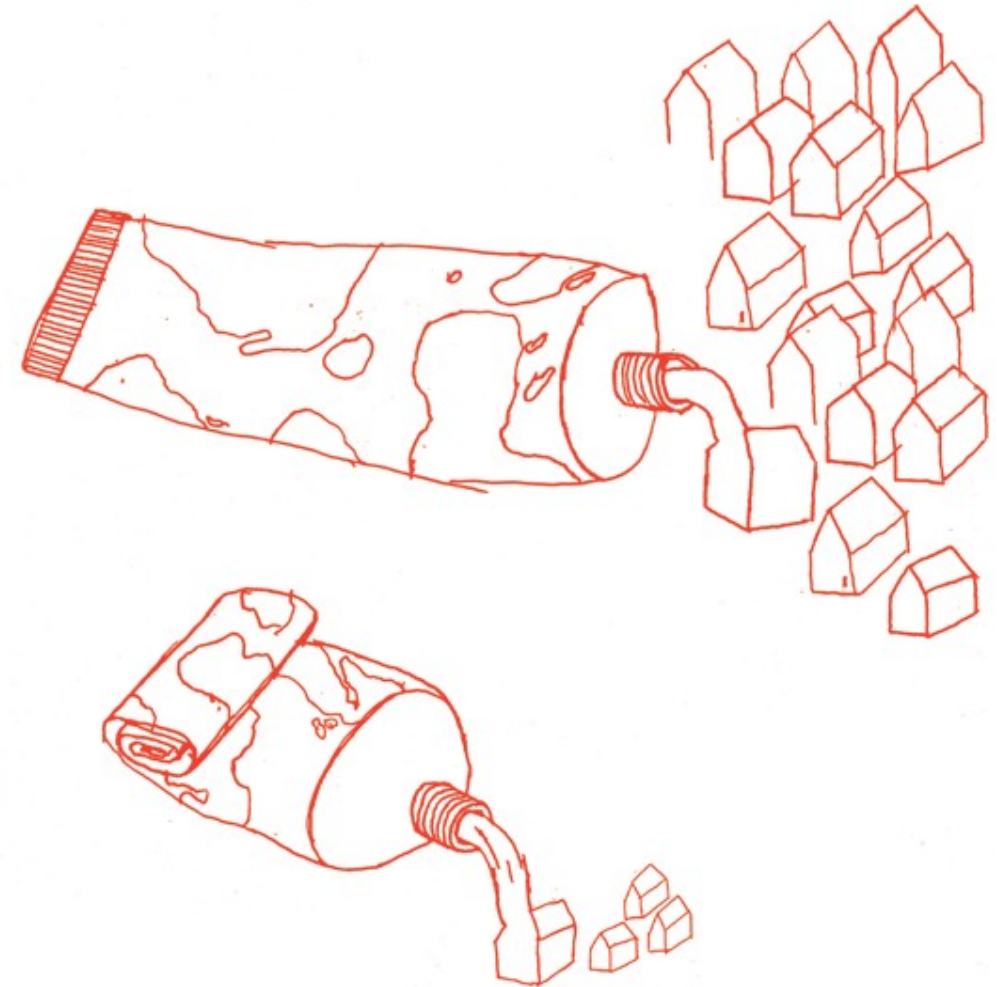
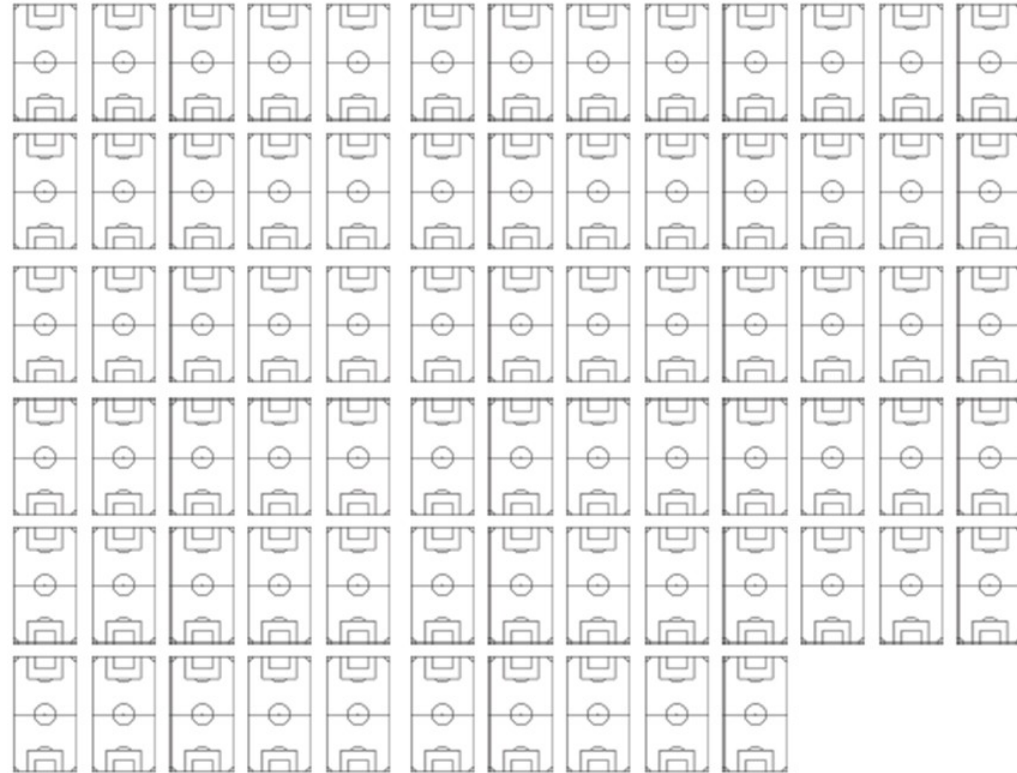


Bild: Encore Heureux - Matière grise, 2014

In Deutschland werden täglich 54 Hektar als Siedlungs- und Verkehrsfläche ausgewiesen.

Was ca. 75 Fußballfeldern entspricht

Quelle: Umweltbundesamt



**„Die anhaltende Inanspruchnahme
landwirtschaftlicher Flächen für neue
Wohn- und Gewerbegebiete steht dem Ziel
der Klimaneutralität entgegen.“**

Deutsche Akademie für Städtebau & Landesplanung

Flächenverbrauch in Deutschland

Veränderungen 2013 gegenüber 1992 in %

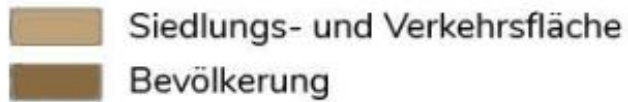
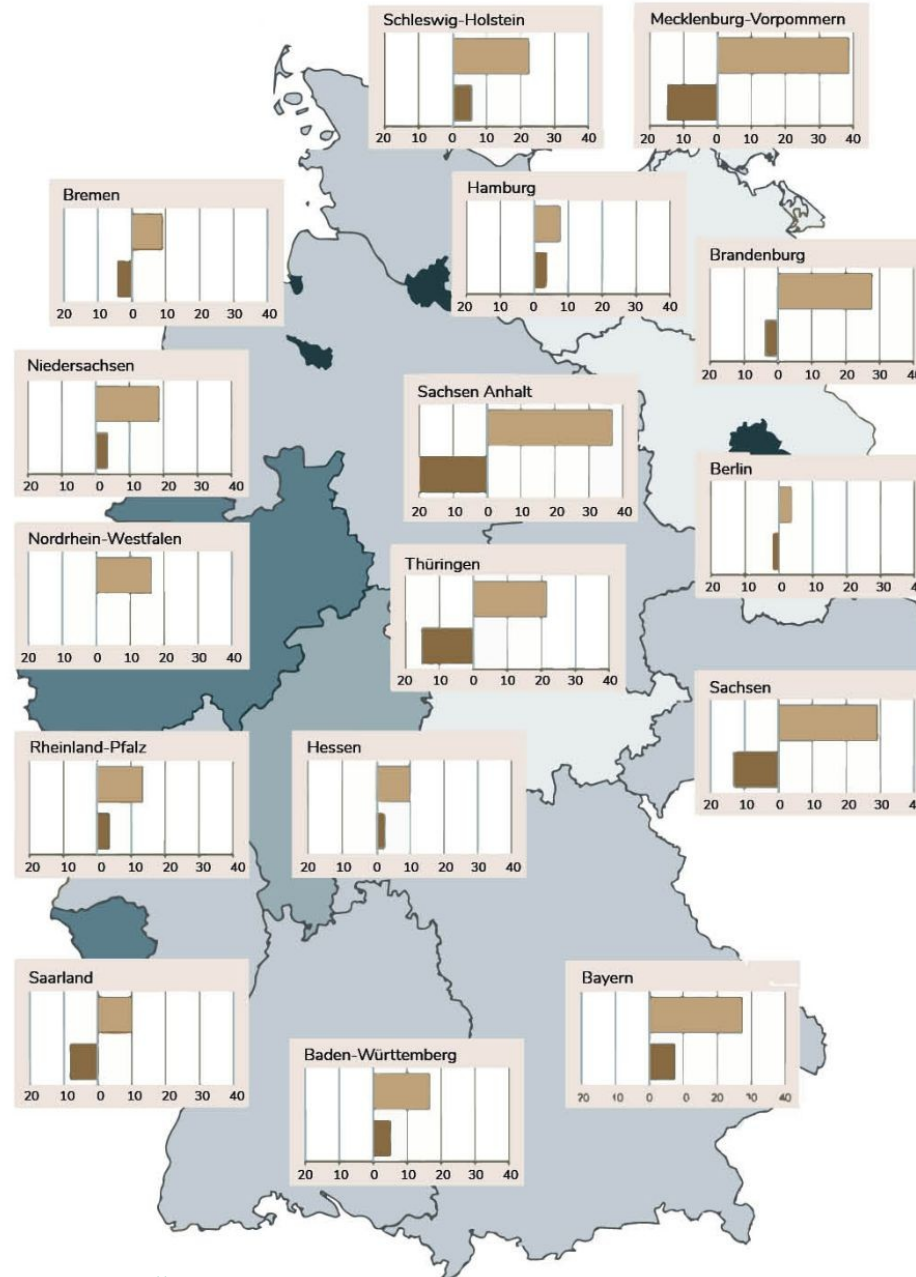


Bild: eigene Darstellung, nach Vorlage von: Sachverständigenrat für Umweltfragen, „Umweltgutachten 2016“.



Rebound-Effekt

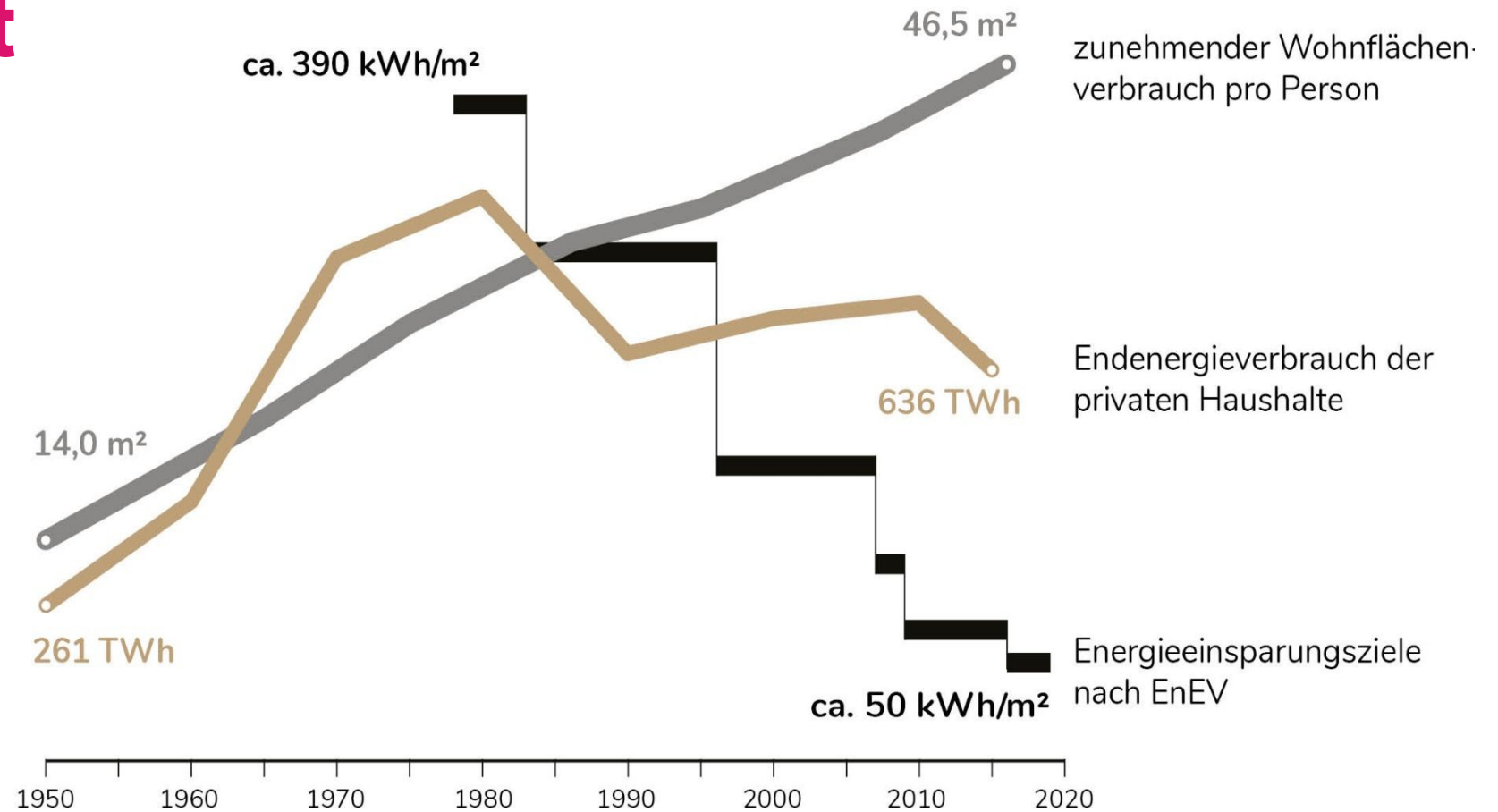


Bild: eigene Darstellung, nach Vorlage von: Bundesstiftung Baukultur, Hrsg. Baukulturbericht 2018/19

FLÄCHENVERBRAUCH

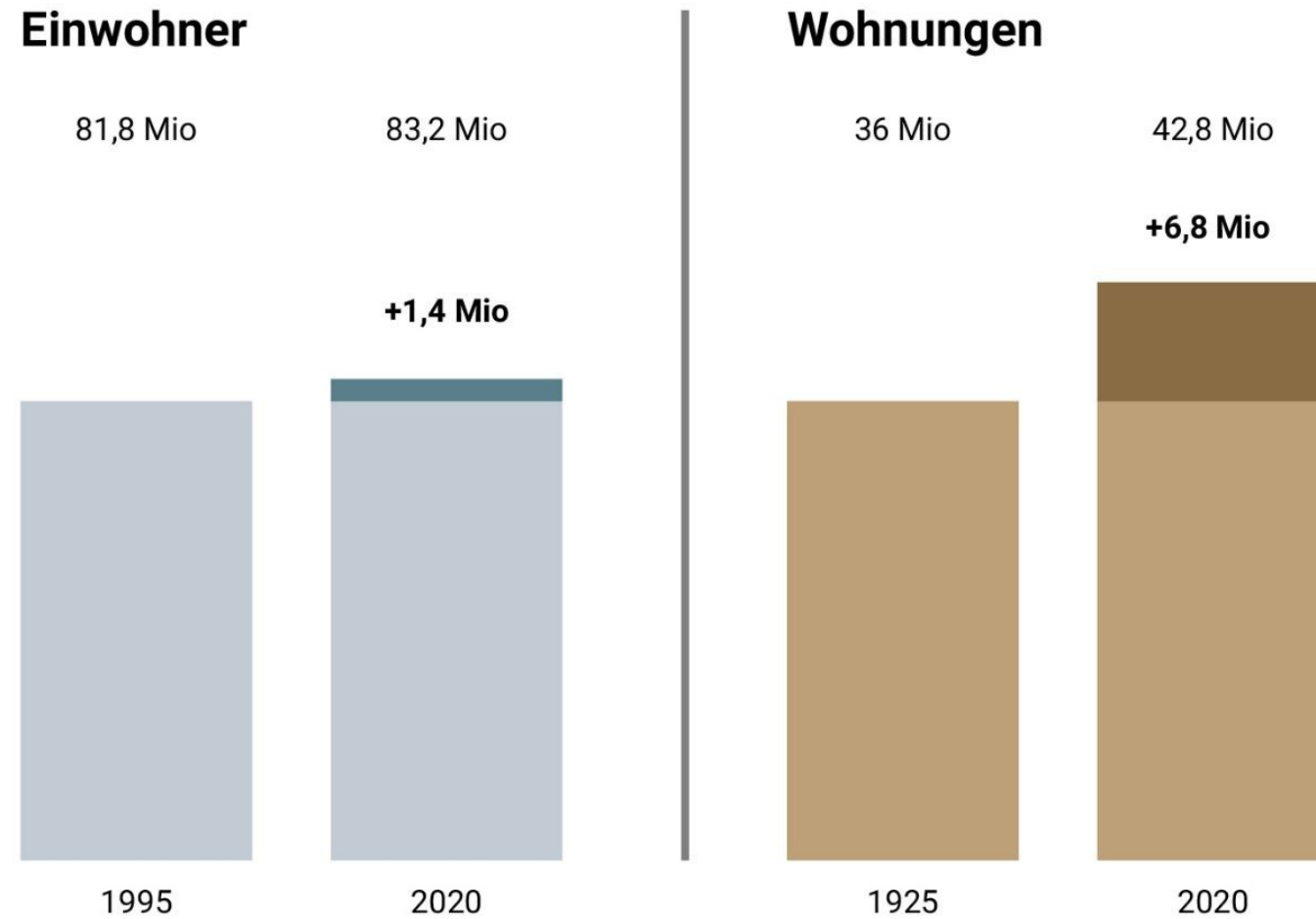
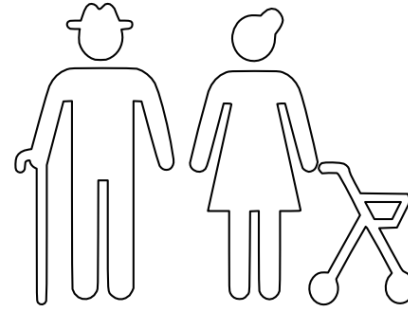
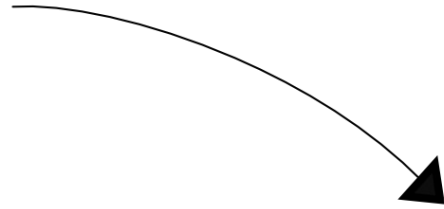


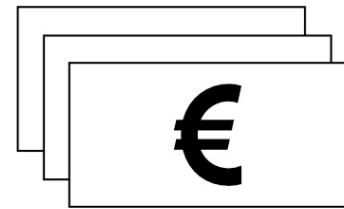
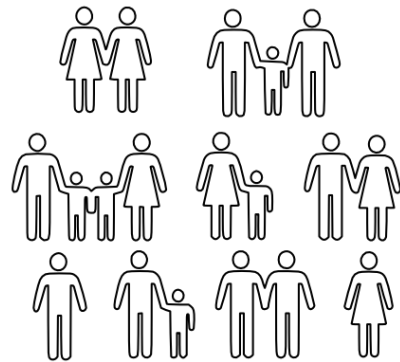
Bild: eigene Darstellung, nach: Daniel Fuhrhop, Vortrag Leerstandskonferenz 2022

Quelle: Daniel Fuhrhop (2023 i.V.): Der unsichtbare Wohnraum. Wohnsuffizienz und das Beispiel „Wohnen für Hilfe“. Dissertation



Wir werden weniger.

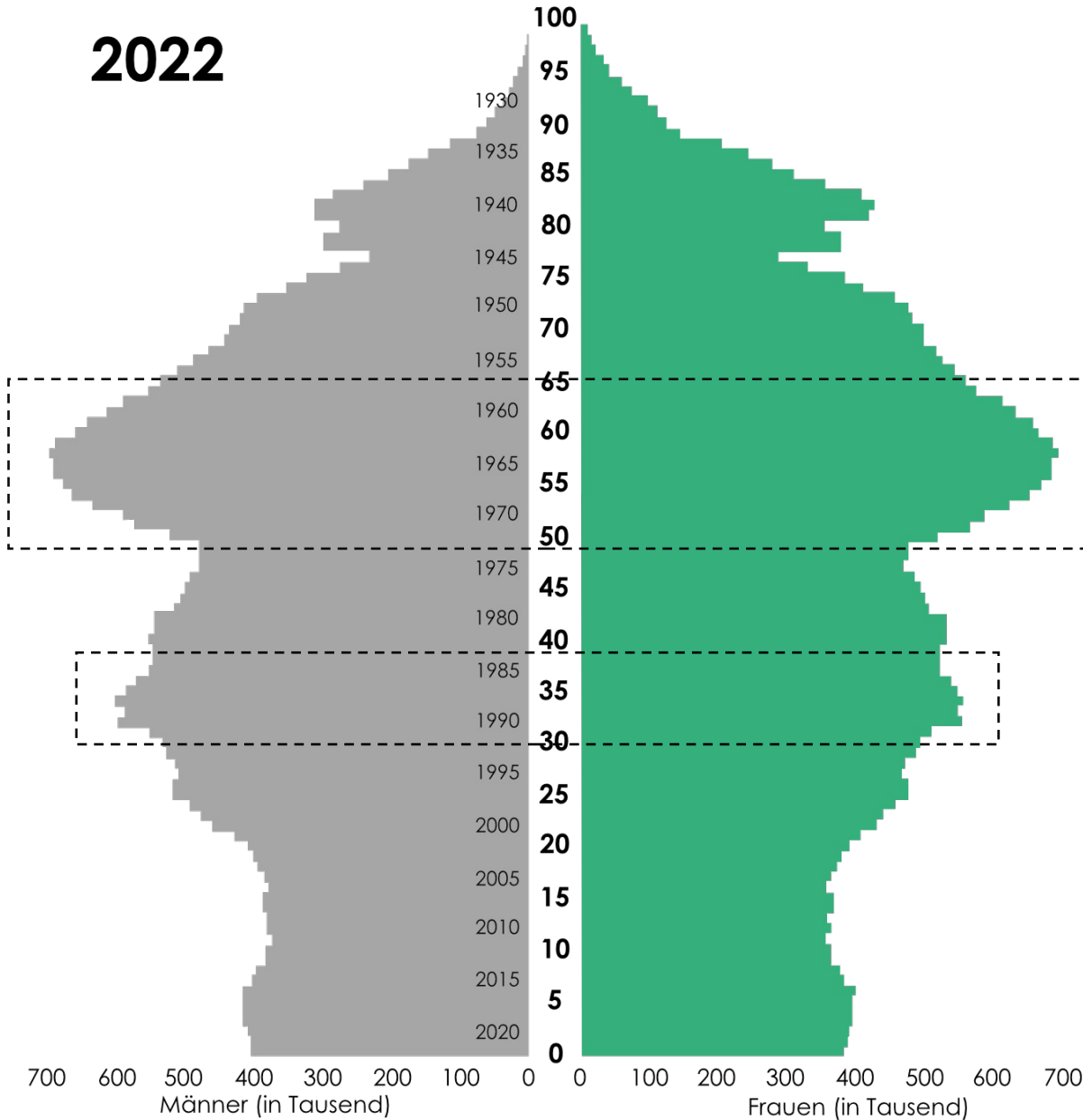
Wir werden grauer.



Wir werden bunter.

Wir werden ärmer.

2022



Babyboomer

Babyboomer-Kinder

Quelle: Destatis

**„Die Babyboomer leben nicht ewig. Bauen wir heute
400.000 neue Wohnungen pro Jahr, dann stehen
die in 20 bis 30 Jahren eben alle leer.“**

Andreas Beck, Finanzexperte

Der unsichtbare Wohnraum

**Potential:
100.000 Wohnungen
im Bestand pro Jahr**

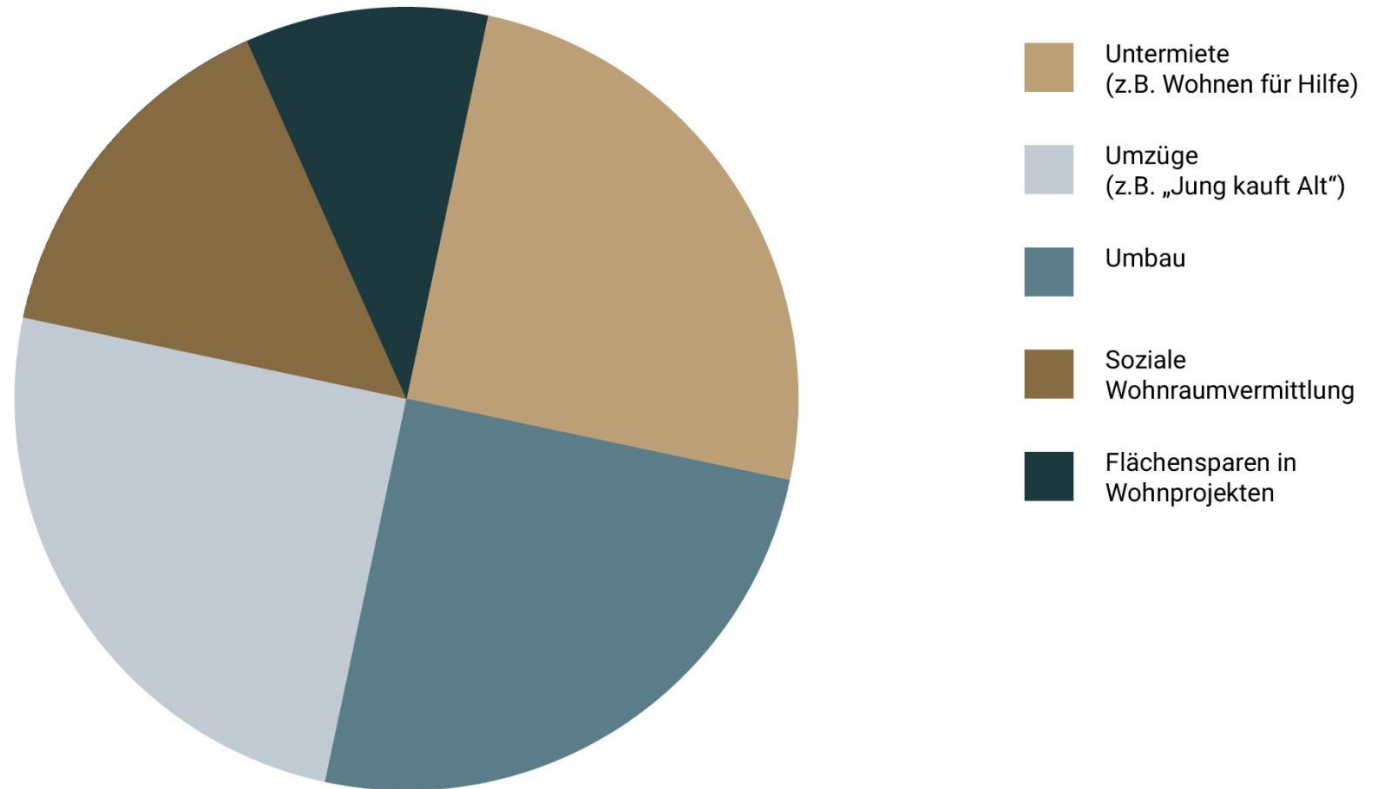
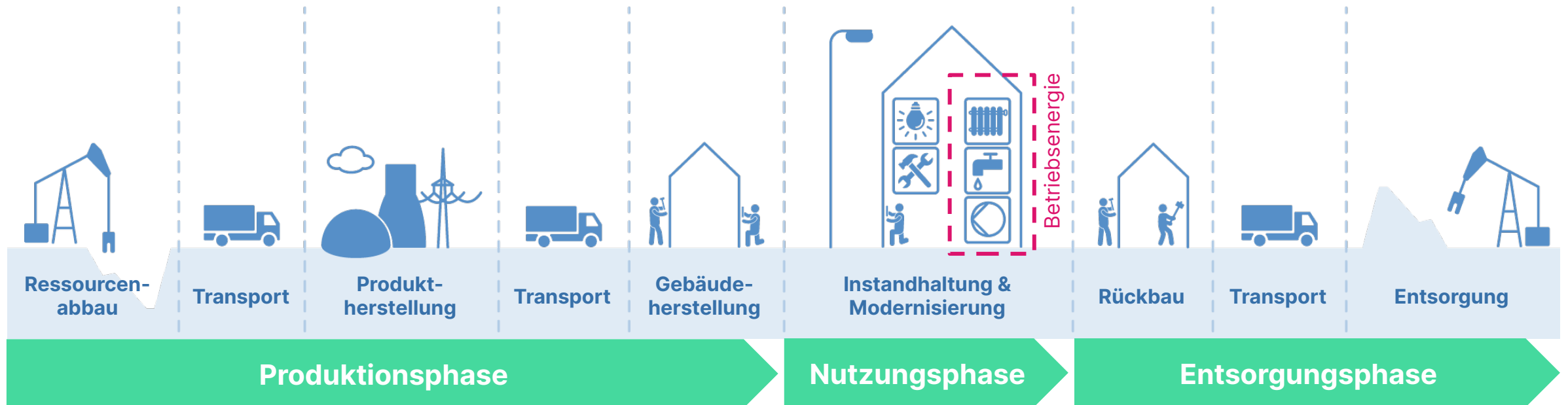


Bild: eigene Darstellung, nach: Daniel Fuhrhop, Vortrag Leerstandskonferenz 2022

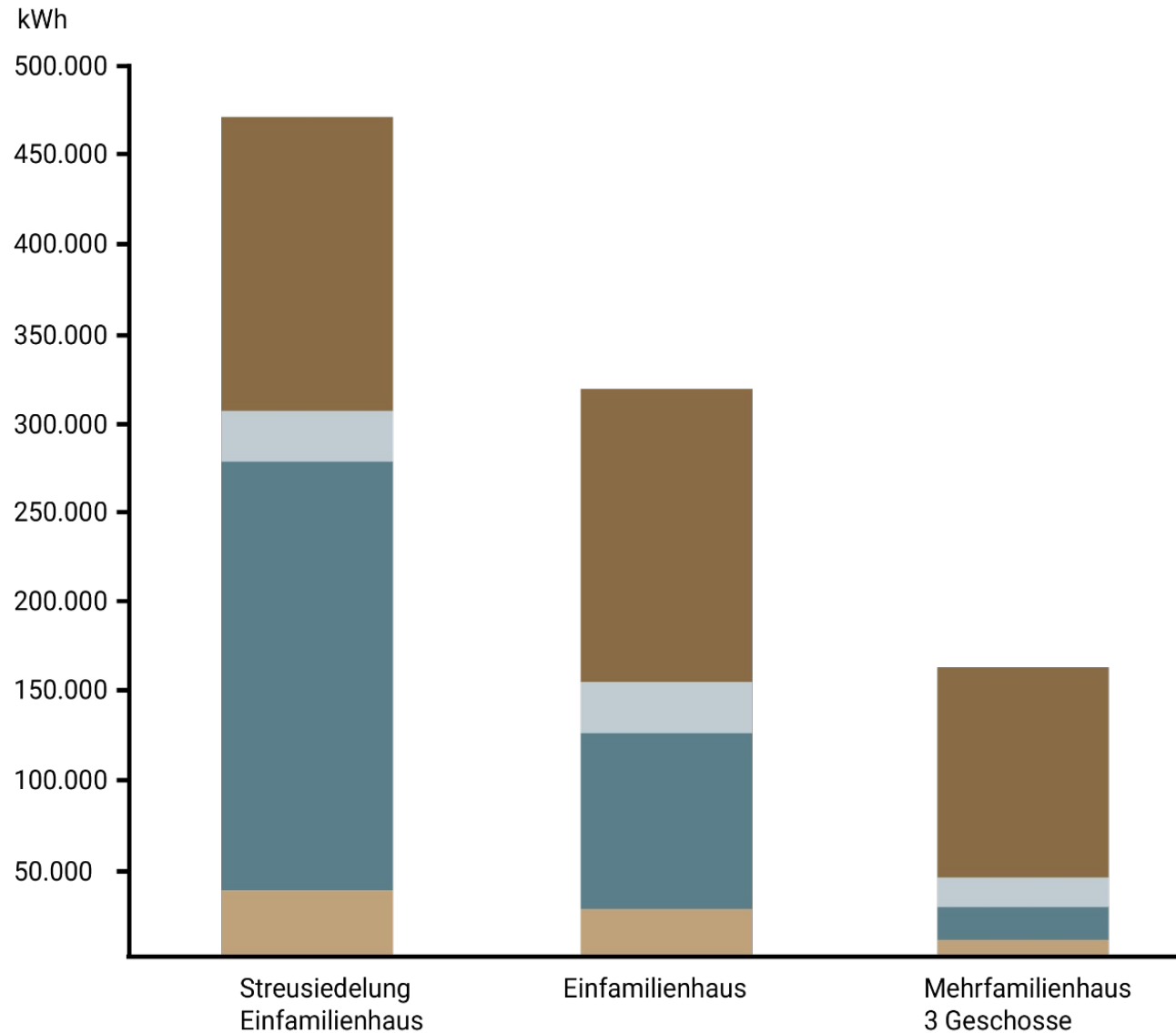
Quelle: Daniel Fuhrhop (2023 i.V.): Der unsichtbare Wohnraum. Wohnsuffizienz und das Beispiel „Wohnen für Hilfe“. Dissertation

Bis zu 50% des Gesamtenergieverbrauchs eines Gebäudes fallen an, bevor dieses in den Betrieb geht

Quelle: Deutsche Umwelthilfe, 2021



GRAUE ENERGIE



Graue Energie für die Errichtung der Wohngebäude und dazugehöriger Infrastruktur

[ohne Instandhaltung, normiert auf 100 m² BGF]

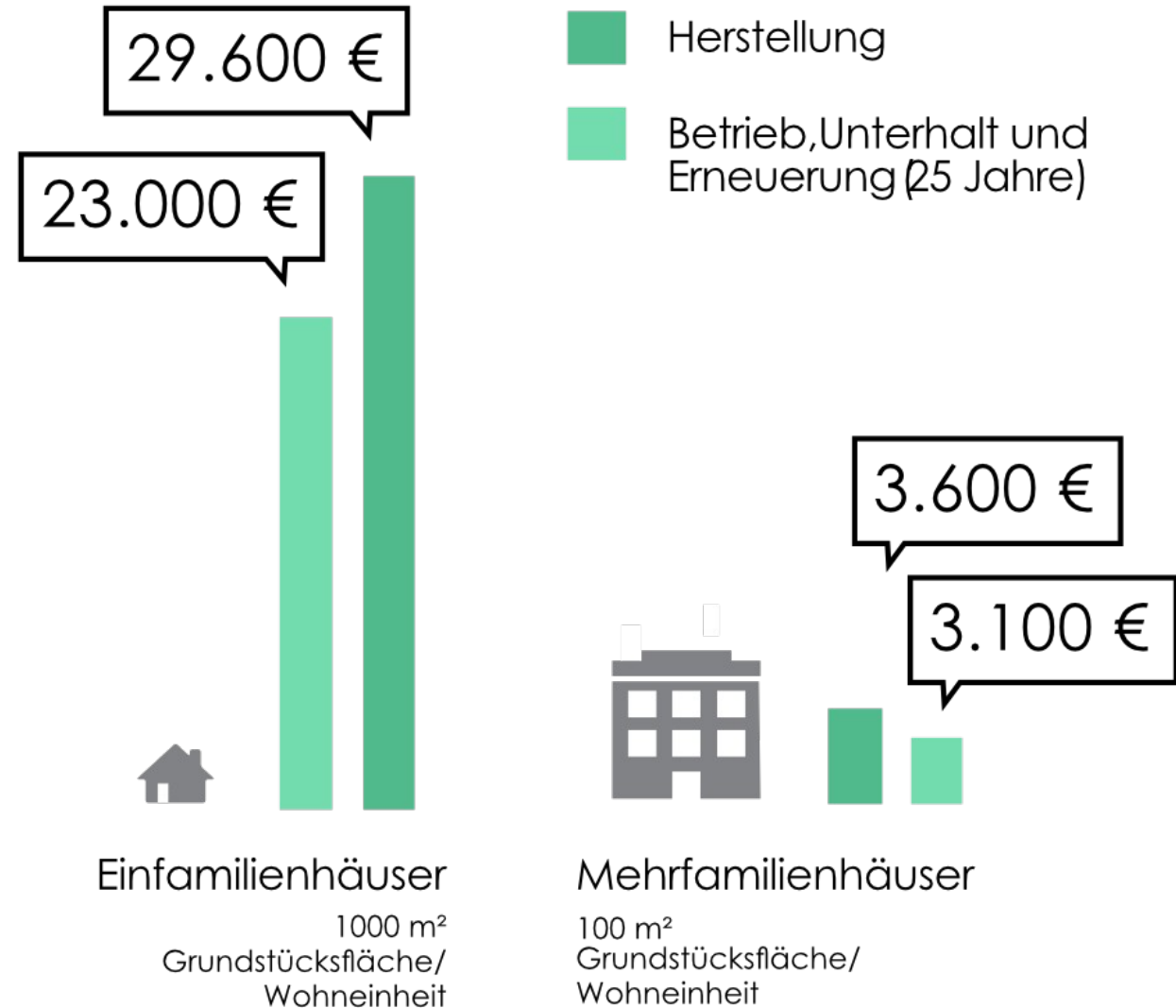
- Wohngebäude
- Außenanlagen + Garage
- Straßen + Leitungen
- Transport + Bau

Bild: eigene Darstellung, nach Vorlage von:
Studie „Zu energierelevanten Aspekten der Entstehung und Zukunft von Siedlungsstrukturen und Wohngebäudetypen in Österreich“, 2011

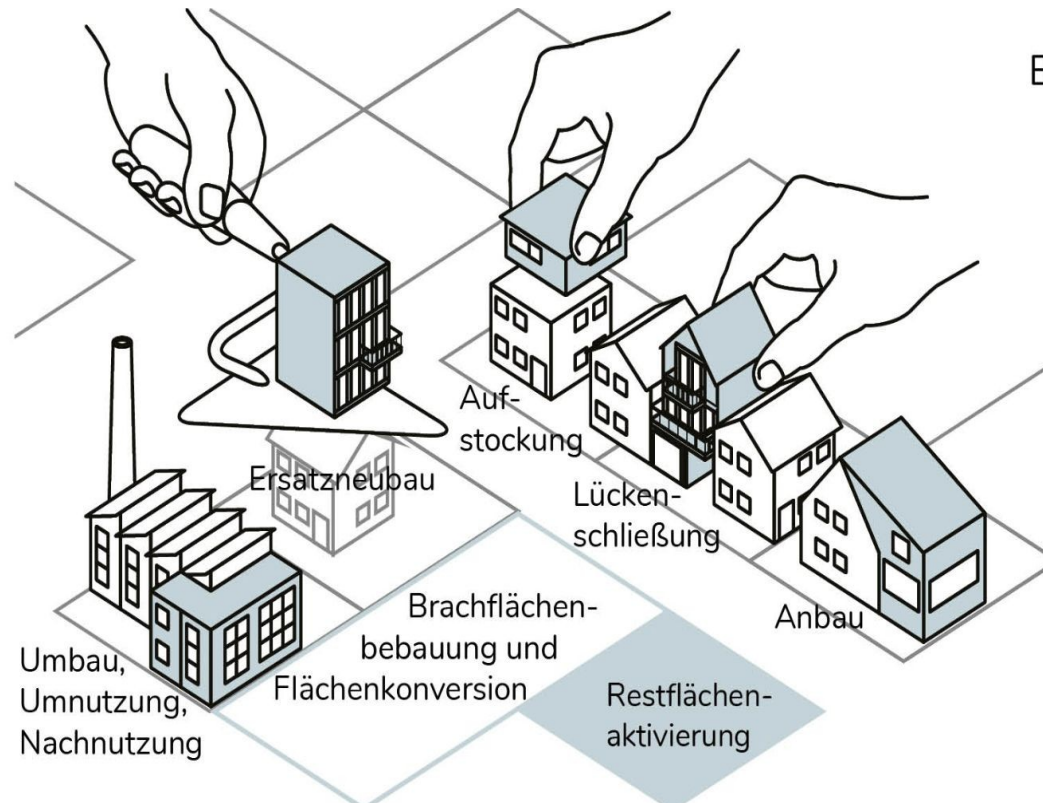
Kosten sparen durch Dichte

Erschließungs- und Folgekosten für Straße, Kanal, Trinkwasser und Strom pro Wohneinheit (WE) bei mittlerem Kostenniveau von 2017

Quelle: Bundesstiftung Baukultur



Potentiale für Nachverdichtung



Aktivierungspotentiale von Brachflächen und Baulücken



Bild: eigene Darstellung, nach Vorlage von:
 Bundesstiftung Baukultur, Hrsg. Baukulturbericht 2018/19

Umbau statt Neubau



Bild: Philippe Ruault



Bild: Jeans Charles



Bild: Philippe Ruault

GRAUE ENERGIE

Umbau statt Neubau



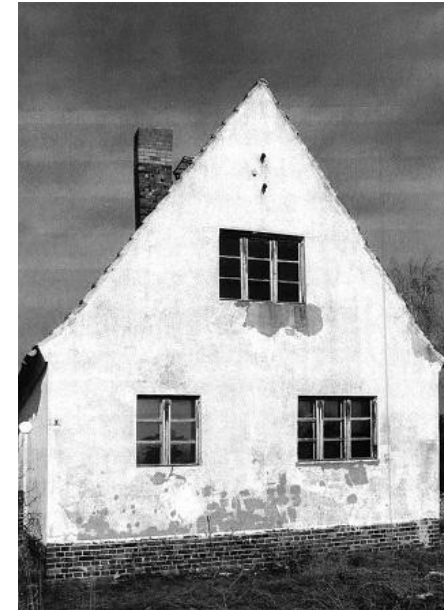
Bild: Pfalz.de



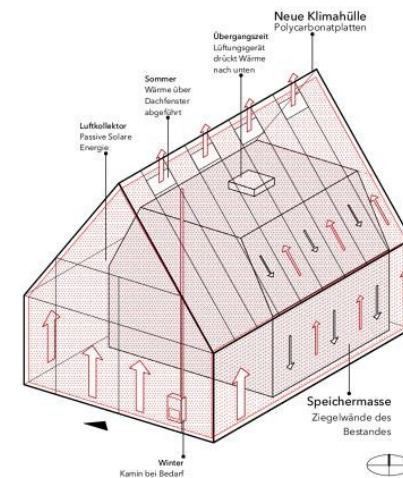
Bild: Kraichgau.news

GRAUE ENERGIE

Umbau statt Neubau



Bilder: Praeger Richter Architekten



Unsere 10 Forderungen

1. **Überdenkt Bedarfe**
2. **Hinterfragt Abriss kritisch**
3. **Beschleunigt die Energiewende**
4. **Entwerft zukunftsfähige Qualität**
5. **Konstruiert kreislauffähig und klimapositiv**
6. **Fördert eine gesunde gebaute Umwelt**
7. **Stärkt die Klimaresilienz**
8. **Erhältet und schafft Raum für Biodiversität**
9. **Übernimmt soziale Verantwortung**
10. **Plant integral**

Nachzulesen auf der [Website](#)



**ANOTHER WORLD
IS POSSIBLE**

hamburg.a4f@gmail.com
www.architects4future.de

Twitter	@architects4F
Instagram	@architects4future
Facebook	@architects4future
LinkedIn	Architects4Future
youtube	Architects for Future

